



SCHNEIDER

Immobilien & Hausverwaltung

2241, RMH, Heusenstamm (2241)



Gepflegtes Reihenmittelhaus in sehr ruhiger Lage am Waldrand von Heusenstamm. Im Erdgeschoß befindet sich der Eingangsbereich, Gäste-WC, Küche inkl. EBK, schönes Wohn-/ Esszimmer mit Zugang zur Terrasse und dem großen Garten mit Blick zum Wald. Im Obergeschoß finden Sie drei Schlafzimmer (eins davon mit Balkon), sowie ein renoviertes Tageslichtbad, der kleine Dachboden ist über eine Ruck-Zuck-Treppe begehbar. Das Haus ist voll unterkellert mit Kelleraußentreppe zum Garten. Die Heizung wurde 2017 erneuert (Fernwärme). Eine Garage gehört zum Haus und ist im Kaufpreis bereits enthalten.

Vereinbaren Sie Ihren persönlichen Besichtigungstermin!

Das Angebot ist freibleibend, Irrtum und Zwischenverkauf/Zwischenvermietung bleiben vorbehalten. Alle Angaben sind ohne Gewähr und basieren auf Aussagen und Informationen, die vom Auftraggeber zur Verfügung gestellt wurden. Die Firma SCHNEIDER Immobilien & Hausverwaltung, Inh. Yvonne Pittelkow übernimmt keine Gewähr für die Vollständigkeit, Richtigkeit und Aktualität dieser Angaben. Ebenso wird für nicht bekannte Umstände keine Haftung übernommen.

Lagebeschreibung

Objektdaten

<i>Nummer</i>	: 2241
<i>Ort</i>	: Heusenstamm
<i>PLZ</i>	: 63150
<i>Typ</i>	: RMH
<i>Wohnfläche</i>	: 110
<i>Grundstücksfläche</i>	: 341
<i>Wohneinheiten</i>	: 1-FH / RMH
<i>Etage</i>	: KG/EG/DG
<i>Baujahr</i>	: 1966
<i>Verfügbar</i>	: ab sofort
<i>Maklercourtage</i>	: 5,95% vom Kaufpreis inkl. 19% M
<i>Garage</i>	: ja 1 Stck. inkl.
<i>Einbauküche</i>	: ja inkl.
<i>Garten</i>	: ja
<i>Energieausweis</i>	: EBA 182 KWH
<i>Heizung</i>	: Zentralheizung / Fernwärme
<i>Aussen-Kellerabgangstreppe</i>	
<i>Bad mit Fenster</i>	: ja
<i>Balkon</i>	: ja
<i>Kamin</i>	: ja
<i>Kellerraum</i>	: ja
<i>Terrasse</i>	: ja
<i>Waschkeller</i>	: ja

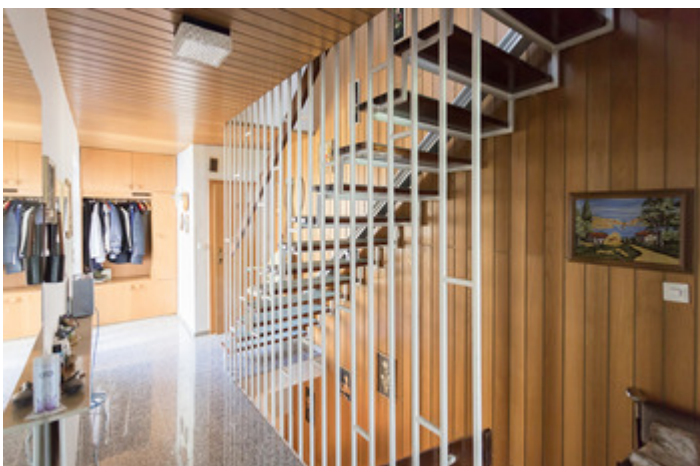


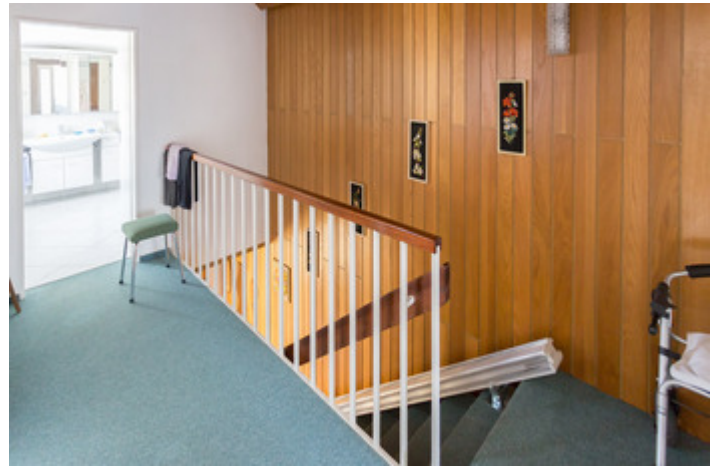
SCHNEIDER

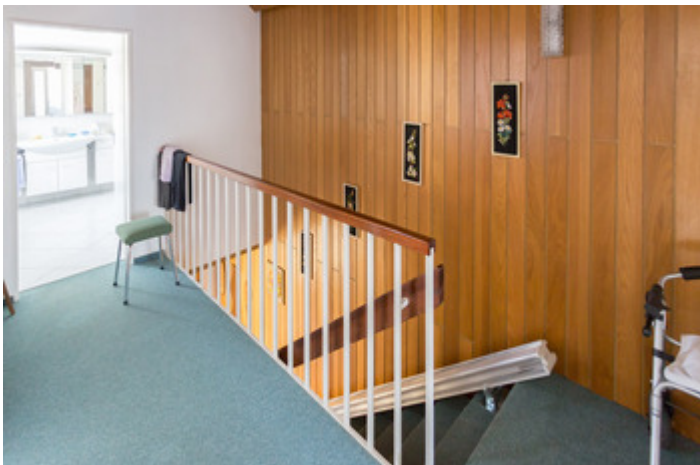
Immobilien & Hausverwaltung

Das Haus befindet sich in einem ruhigen Wohngebiet am Waldrand von Heusenstamm. Zur Stadt Heusenstamm hat ca. 18.000 Einwohner und ist dem Landkreis Offenbach zugeordnet. Heusenstamm profitiert von der Nähe des Wirtschaftsstandortes Frankfurt am Main und dem Rhein-Main-Gebiet sowie der sehr guten Verkehrsanbindung. Es liegt an der A3, zu erreichen über die Anschlussstelle Obertshausen. In Heusenstamm gibt es mehrere Kindertagesstätten, drei Grundschulen, sowie weiterführende Lehranstalten wie die Adolf-Reichwein-Schule (Haupt- und Realschule) und das Adolf-Reichwein-Gymnasium.

Das Angebot ist freibleibend, Irrtum und Zwischenverkauf/Zwischenvermietung bleiben vorbehalten. Alle Angaben sind ohne Gewähr und basieren auf Aussagen und Informationen, die vom Auftraggeber zur Verfügung gestellt wurden. Die Firma SCHNEIDER Immobilien & Hausverwaltung, Inh. Yvonne Pittelkow übernimmt keine Gewähr für die Vollständigkeit, Richtigkeit und Aktualität dieser Angaben. Ebenso wird für nicht bekannte Umstände keine Haftung übernommen. Anfragen können nur bearbeiten, wenn folgende Angaben von Ihnen vorliegen: Name, Vorname, Anschrift, Telefon-Nr., Mobil-Nr., E-mail-Adresse. Das Geldwäschegesetz (GwG) verpflichtet alle Makler zur Dokumentationspflicht über Kundenkontakte vor Begründung einer Geschäftsbeziehung. Hierzu müssen die Daten Ihres Personalausweises festgehalten werden. Dies kann erfolgen durch eine von Ihnen eingereichte Kopie oder durch ein Foto des Personalausweises, die Sie uns schon direkt mit Ihrer Anfrage per E-Mail zukommen lassen können. Die Dokumente müssen im Hause mindestens fünf Jahre lang aufbewahrt werden. Vielen Dank für Ihr Verständnis.









SCHNEIDER

Immobilien & Hausverwaltung

